

APROBAT,  
DIRECTOR TEHNIC  
Stelian MAZILU



## SECȚIUNEA II

### CAIET DE SARCINI nr.05 PS / 2024

**Piese de schimb pentru sistemul de monitorizare continua emisii poluante Centrala cu Ciclu Combinat din CTE Vest**

#### Cap.I Obiectul caietului de sarcini

Obiectul prezentului caiet de sarcini este furnizarea pieselor de schimb detaliate in anexa 1.

#### Cap.II Scopul achizitiei produselor

1. Achizitia pieselor de schimb din prezentul caiet de sarcini se face in scopul revenirii la o functionare conforma, normala si in siguranta a sistemului de monitorizare continua emisii poluante din Centrala cu Ciclu Combinat.

#### Cap.III Termenul de livrare

1. Termenul de livrare pentru piesele de schimb care fac obiectul prezentului caiet de sarcini este de **70 zile calendaristice** de la data perfectarii contractului.

2. Beneficiarul nu va accepta decalari ale termenelor de livrare dupa semnarea contractului, deoarece piesele de schimb achizitionate vor fi folosite la inlocuirea cat mai rapida a racitorului si pompei de prelevare defecte.

#### Cap.IV Caracteristici tehnice ale produselor

Caracteristicile pieselor de schimb care fac parte din prezentul caiet de sarcini sunt mentionate in anexele 1, 2 si 3.

#### Cap.V Cerinte tehnice impuse de autoritatea contractanta in faza de ofertare

Oferta tehnica va cuprinde date tehnice si informatii care sa dovedeasca ca produsele oferite indeplinesc toate conditiile tehnice descrise la capitolul anterior.

- 1) In oferta tehnica ofertantul va certifica furnizarea produselor solicitate in anexa nr.1.
- 2) In oferta tehnica se vor inscrie in mod obligatoriu informatii privind termenul de livrare al produselor oferite.
- 3) Se vor prezenta fisele tehnice ale produselor oferite, specificatii tehnice, codurile de producator etc.
- 4) Deoarece se impune achizitionarea de produse 100% compatibile (din toate punctele de vedere - dimensional, tehnic, design, etc.) cu cele din instalatie, in prezetul caiet de sarcini a fost specificat producatorul acestor piese de schimb.

In cazul in care oferta prezinta **produse echivalente** sau care nu respecta identic cerintele din documentatie se va proceda dupa cum urmeaza:

- ofertantul isi va asuma eventualele modificari in cazul in care acestea nu corespund dimensional si necesita modificari de prindere sau montaj;

- ofertantul va prezenta, in oferta tehnica, fisele tehnice ale produselor oferite cu descrierea cat mai amanuntita a acestora.

5) In cadrul ofertei tehnice se vor prezenta acte doveditoare care sa confirme ca produsele ce fac obiectul prezentului caiet de sarcini, sunt fabricate in sistemul de management al calitatii conform cu SR EN ISO 9001/2015 sau conform oricarui alt standard de sistem de management al calitatii echivalent.

#### **Cap.VI Cerinte tehnice impuse de autoritatea contractanta pe parcursul derularii contractului**

1) Documentatia de executie este asigurata de furnizor.

2) Piese de schimb executate trebuie sa corespunda documentatiilor tehnice de executie si de calitate, tuturor probelor si incercarilor finale prevazute in documentatiile proiectantului, caietului de sarcini si procedurilor de management al calitatii prevazute in manualul de calitate propriu in conformitate cu SR EN ISO 9001/ 2015.

3) Materialele din care se vor confectiona piesele de schimb trebuie sa fie in termenul de garantie acordat de furnizor. Este interzisa utilizarea materialelor care au depasit termenul de garantie acordat de furnizor sau care, fiind in termenul de garantie, s-au deteriorat datorita depozitarii necorespunzatoare.

4) Furnizorul isi va asuma intreaga responsabilitate pentru calitatea si performantele produselor furnizate.

5) Pentru piesele de schimb la care se fac incercari, se considera calitatea indeplinita atat timp cat rezultatele se inscriu in tolerantele admise prin reglementarile tehnice in vigoare.

6) Sa execute fara plata piesele de schimb efectuate cu deficiente si abateri de la documentatii, standarde, prescriptii tehnice, constatate la receptie sau in perioada de garantie.

#### **Cap.VII Receptia**

1) Calitatea produselor este atestata de furnizor prin certificat de calitate si certificat de garantie, declaratia de conformitate tip CE, conform HG 584/2004, documentatie tehnica etc., care insotesc produsele catre beneficiar.

2) Receptia cantitativa si calitativa la beneficiar se efectueaza in termen de 3 zile de la data primirii produselor, pe baza documentelor care insotesc transportul mentionate la cap.VIII.

#### **Cap.VIII Conditii impuse privind ambalarea, conservarea, livrarea si transportul produselor**

1) Livrarea produselor se face franco depozit beneficiar - CTE Vest - B-dul Timisoara, nr.106, sector 6, Bucuresti in intervalul orar 7-15 in zilele lucratoare, cu asigurarea mijloacelor de transport si suportarea cheltuielilor aferente de catre furnizor.

2) Produsele se vor livra cu ambalaj sau fara in functie de specificul acestora si conditiile impuse prin caietul de sarcini sau documentatii tehnice.

3) Furnizorul, pe cat posibil, va utiliza ambalaje biodegradabile.

4) Ambalarea si conservarea produselor livrate se face in asa fel incat acestea sa-si pastreze caracteristicile calitative pe toata perioada de garantie daca nu au fost introduse la montaj.

5) Furniturile si echipamentele complexe se vor livra coletat in ambalaje, fiecare colet fiind insotit de o foaie de coletaj - care cuprinde numarul si continutul coletului - si marcat corespunzator pentru identificarea conform documentatiei de expeditie.

6) Produsele se vor livra in conditii de conservare conform documentatiei tehnice si prescriptiilor standardizate.

7) Marcajul se face conform standardelor, caietelor de sarcini, documentatiilor de executie ale furnizorului.

8) Fiecare transport va fi insotit obligatoriu de urmatoarele documente:

- dispozitie de livrare - aviz de expeditie;
- certificat de calitate si certificat de garantie;

- declaratia de conformitate tip CE, conform HG 584/2004;
- documentatie tehnica.

### **Cap. IX Garantii**

- 1) Garantia tehnica solicitata este de 12 luni de la punerea in functiune sau 18 luni de la receptia produselor.
- 2) Furnizorul are obligatia de a garanta ca produsele furnizate sunt noi si in conformitate cu specificatiile tehnice si de calitate prevazute in oferta.

### **Cap. X Alte informatii**

- 1) Anexele nr. 1, 2 si 3 fac parte integranta din prezentul caiet de sarcini.
- 2) La elaborarea ofertei tehnice se va tine seama de cerintele descrise in prezentul caiet de sarcini si in Fisa de Date la capitolul specific "Modul de prezentare a propunerii tehnice".

Sef SCM-AC  
Cristian DUMITRU



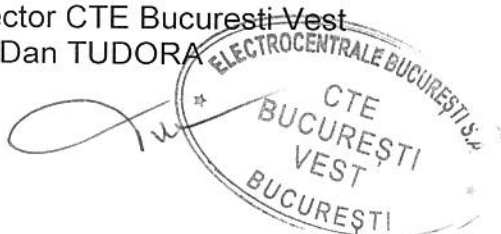
Responsabil SCM-AC  
Ruxandra BELU



LISTA CANTITATI DE PIESE DE SCHIMB

Nr.	Denumire produs	UM	cant	Termen zile
1	Pompa tip N3KPE 115/230 (motor inclus) sau echivalent, cod 02P3351 (conform anexa nr.2)	buc	1	70
2	Racitor gaz RC1.1 cu o singura intrare gaz fara pompa peristaltica (sau echivalent), cod 45962110212 (conform anexa nr.3)	buc	1	70
3	Placa adaptoare pentru montaj pe panou, inclusiv piulite, cod 459600026	buc	1	70

Director CTE Bucuresti Vest  
Dan TUDORA



Sef Sectie Ciclu combinat,  
Costin ZISU

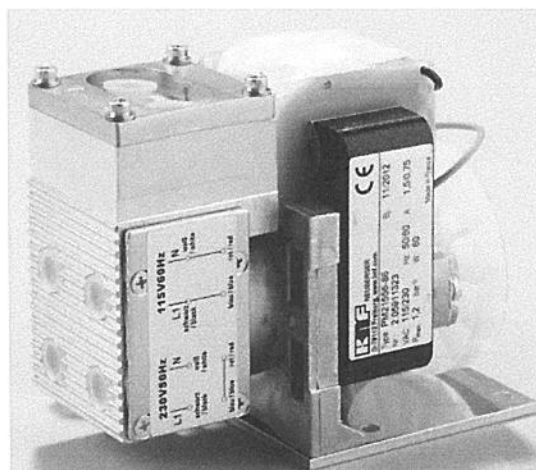
Sef BMIU,  
Daniela MOIA

Adriana NICOLAESCU

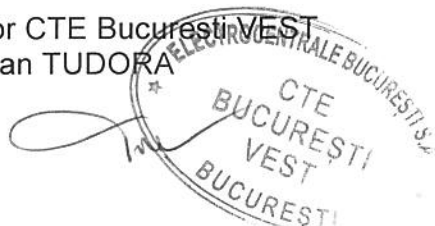
## FISA TEHNICA

### Pompa pentru analizor oxigen CEMS

Prodicator:	M&C TechGroup
Tip pompa:	N3 KPE
Cod pompa:	02P3351
Presiune de lucru:	0,25-3 bar abs.
Debit:	3Nl/min
Temperatura de lucru:	+5°C...+40°C
Temperatura proba:	+5°C...+40°C
Temperatura de depozitare:	-15°C...+60°C
Retea alimentare:	230V/50Hz; 115V/60Hz
Putere consumata:	60W; 0,75A (230V)/1,5A(115V)
Conexiune electrica:	cablu monofilar 4 x 0,5 mm <sup>2</sup>
Protectie electrica:	protejat cu o siguranta 230V-3,7 A <sub>T</sub> /115V-7,5 A <sub>T</sub>
Dispozitiv de protectie:	Contacteur termic dublu (115V/230V)
Racorduri:	G 1/8" I DIN ISO 228/1
Protectie:	IP00
Materiale pentru repere in contact cu probele:	PVDF, Viton, PTFE
Masa:	1,1 kg



Director CTE Bucuresti VEST  
Dan TUDORA



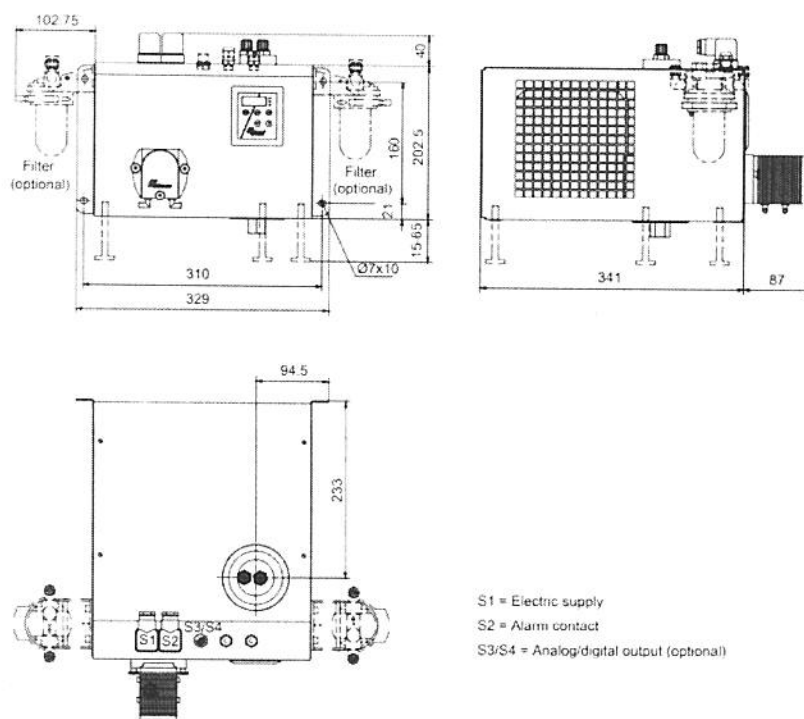
Sef Sectie Ciclu Combinat  
Costin ZISU

## FISA TEHNICA

### Racitor gaze proba CEMS

Producator:	BUHLER Technologies
Tip:	RC1.1
Cod:	45962110212
Capacitate racire (la 25°C):	360 kJ/h
Temperatura ambientala de functionare:	5°C...50°C
Punct de roua evacuare gaz:	- presetata la 5°C - ajustabila intre 3°C ...20°C
Grad protectie:	IP20
Material carcasa:	otel inoxidabil
Tensiune:	230 V
Frecventa:	50/60 Hz

#### Dimensiuni:



\* optiunea fara filtru si fara pompa peristaltica

Director CTE Bucuresti VEST  
Dan TUDORA



Sef Sectie Ciclu Combinat  
Costin ZISU